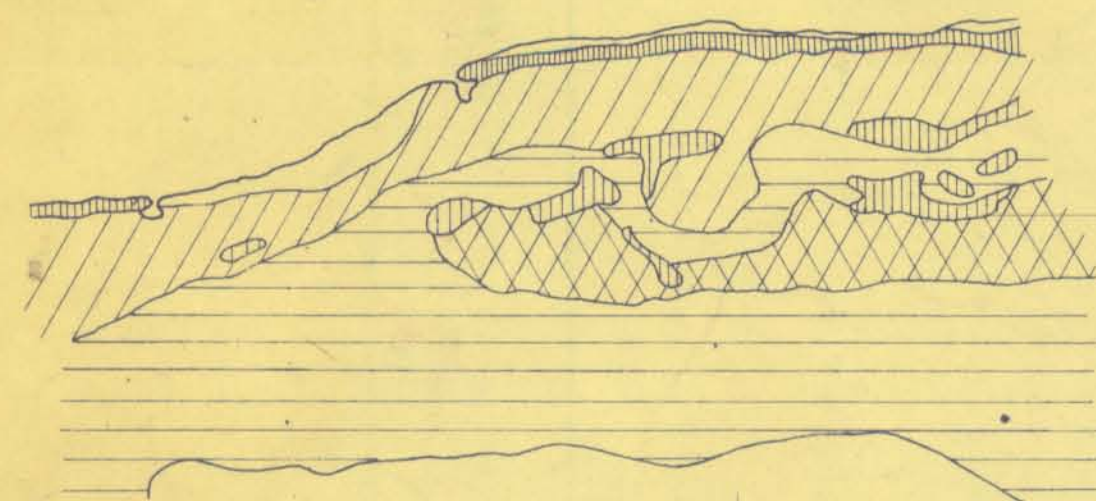


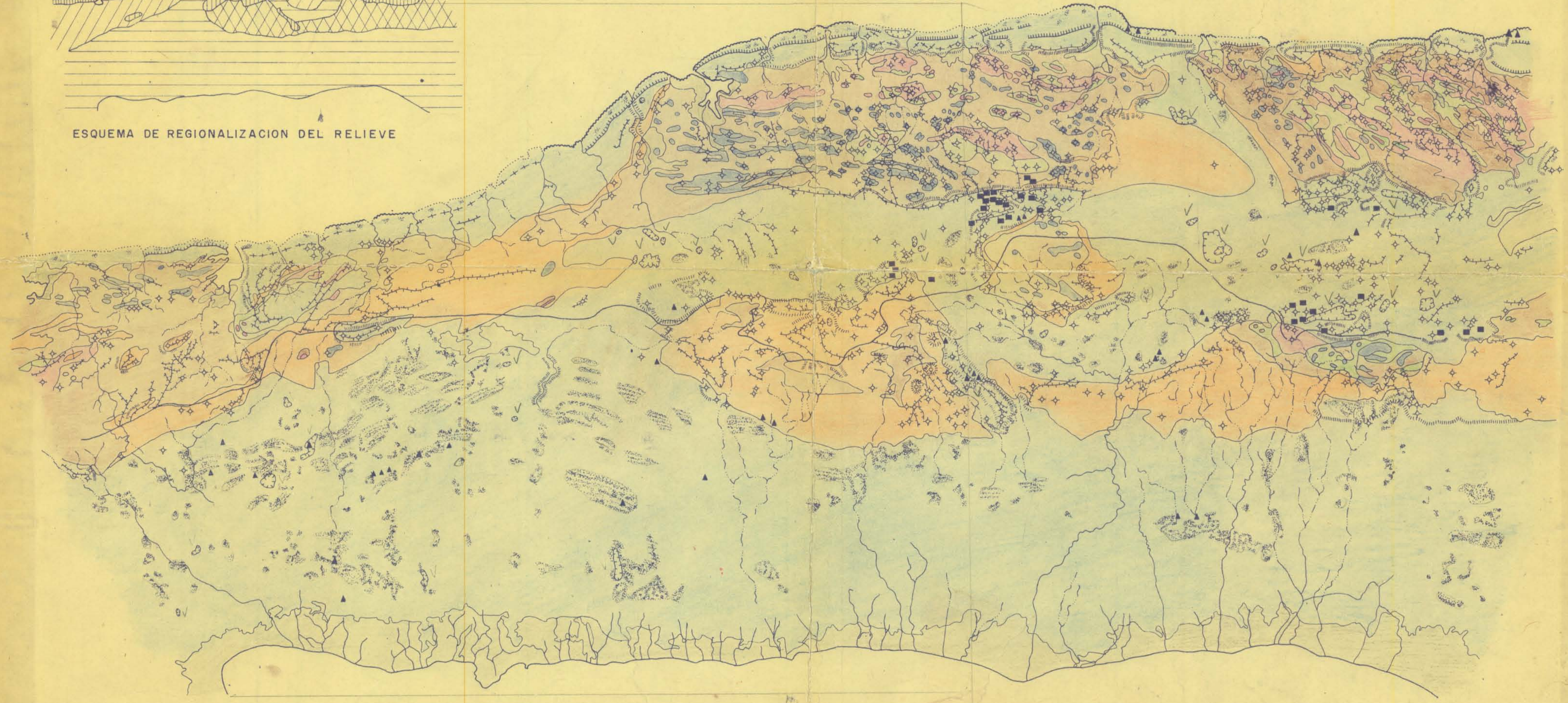
ACADEMIA DE CIENCIAS DE CUBA
INSTITUTO DE GEOLOGIA Y PALEONTOLOGIA
MAPA GEOMORFOLOGICO DE LAS PROVINCIAS DE LA HABANA

AUTORES: ING. MANUEL A. ITURRALDE-VINENT, OCTAVIO VAZQUEZ SANTANA

ESCALA 1:250000
La Habana, 1977



ESQUEMA DE REGIONALIZACION DEL RELIEVE



REGIONALIZACION DEL RELIEVE

- | | |
|-------------------------------|-----------------------------|
| Llanura costera Septentrional | Elevaciones Septentrionales |
| Llanura cársica | Elevaciones costeras |
| Elevaciones cársicas | Elevaciones centrales |

PATRON LITOLOGICO DEL RELIEVE

- | | |
|--------------------|-------------------------------------|
| Rocas terrígenas | Rocas vulcanógenas |
| Rocas carbonatadas | Rocas carbonatado-terrígenas |
| Rocas margosas | Depósitos areno-arcillosos modernos |
| Rocas ultrabásicas | Rocas yesíferas |

ELEMENTOS LITOLOGICOS DEL RELIEVE

- | | |
|------------------------------|----------------------|
| Escarpas con pendiente > 60° | Mogotes |
| Crestas | Dolinas, Poljas |
| Cimas redondeadas | Campos de lapiez |
| Cuevas | Escarpas de abrasión |

HIDROGRAFIA

- | | |
|--------------------------------|------------------------------------|
| Costas abrasivas | Divisoria superficial de las aguas |
| Costas abrasivo-acumulativas | Corrientes fluviales hiperanuales |
| Costas acumulativas-pantanosas | Corrientes fluviales temporales |
| Dunas costeras | |